

# DeLonghi EAM-ESAM

## Reparaturanleitung zum Öffnen und Schließen des Gehäuses



In dieser Anleitung ist das Öffnen und das Schließen eines Gerätes der DeLonghi EAM 3200 B und bauähnlicher Geräte beschrieben.

Die nötigen Ersatzteile zur Reparatur Ihres DeLonghi Kaffeevollautomaten finden Sie hier:

<https://komtra.de/delonghi-ersatzteile.html>

KOMTRA GmbH, Löffelholzstraße 20 G9, D - 90441 Nürnberg  
Steuernummer: 241 130 60774, Finanzamt Nürnberg Zentral  
Vertretungsberechtigter Geschäftsführer: PERIC Milkica  
HRB 19633 - Amtsgericht Nürnberg

## **Haftungsausschluss**

Irrtümer und Fehler vorbehalten. Für eventuelle Schäden, die aufgrund unseres Serviceheftes entstehen können, übernehmen wir keine Haftung.

## **Urheberrecht**

Eine Weitergabe oder Vervielfältigung der angebotenen Daten und Informationen in anderen elektronischen oder gedruckten Medien ist strengstens untersagt und wird rechtlich geahndet. Eine Weitergabe oder Veröffentlichung bedarf auf jeden Fall der schriftlichen Zustimmung des Herausgebers. Jeder Nutzer akzeptiert und respektiert alle Urheberrechte des Herausgebers. Eine Vervielfältigung oder Verwendung der Grafiken, Tondokumente, Videosequenzen und Texte in anderen elektronischen oder gedruckten Publikationen ist ohne schriftliche Zustimmung des Herausgebers nicht gestattet.

## **Markenrecht**

Namen und Marken, insbesondere geschützte, wurden im Normalfall nicht als solche gekennzeichnet. Dieses Fehlen einer Kennzeichnung bedeutet nicht, dass es sich um freie Namen im Sinne des Markenrechts handelt.

**Wichtig! Der Automat muss vom elektrischen Netz getrennt werden! (Stecker ziehen!) Wassertank entnehmen, Bohnenbehälter soweit es geht entleeren (am besten mit einem Staubsauger)**

© KOMTRA GmbH - Weitergabe und Vervielfältigung dieser Publikation oder von Teilen daraus sind, zu welchem Zweck und in welcher Form auch immer, ohne die ausdrückliche schriftliche Genehmigung durch die KOMTRA GmbH nicht gestattet.

KOMTRA GmbH – Löffelholzstraße 20 G9 – 90441 Nürnberg  
Tel. 0911/148782-0 - Fax. 0911/148782-99 - <https://komtra.de>



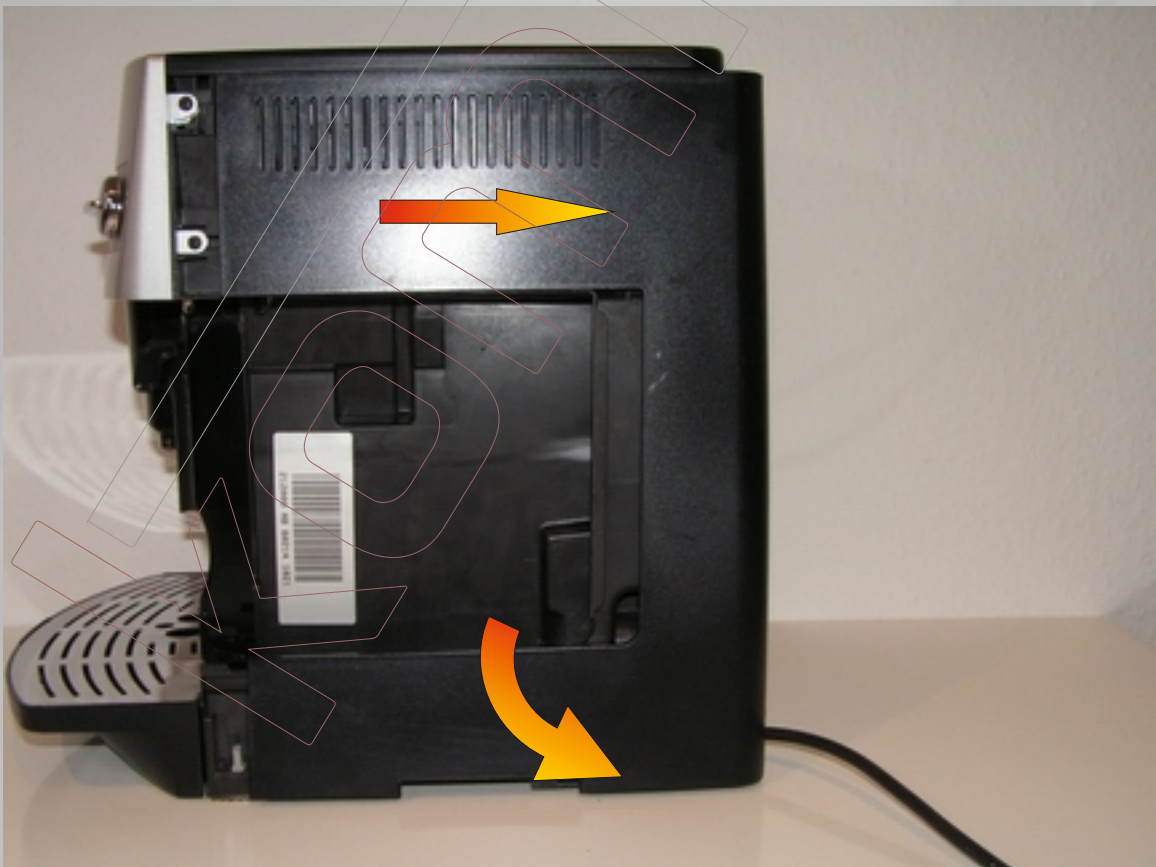
Die 4 äußeren Gehäuseschrauben lösen.



Seitenwand etwas zurückziehen...



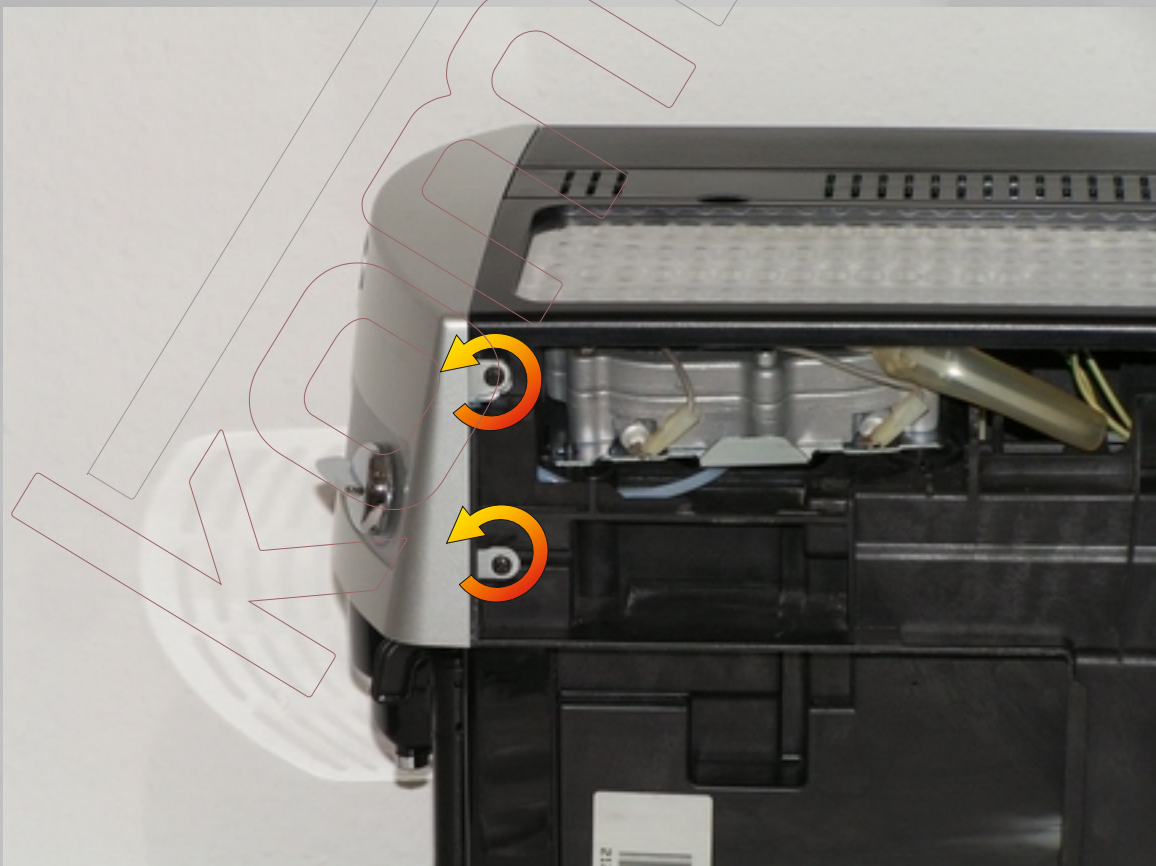
...unten herausschwenken und abnehmen.



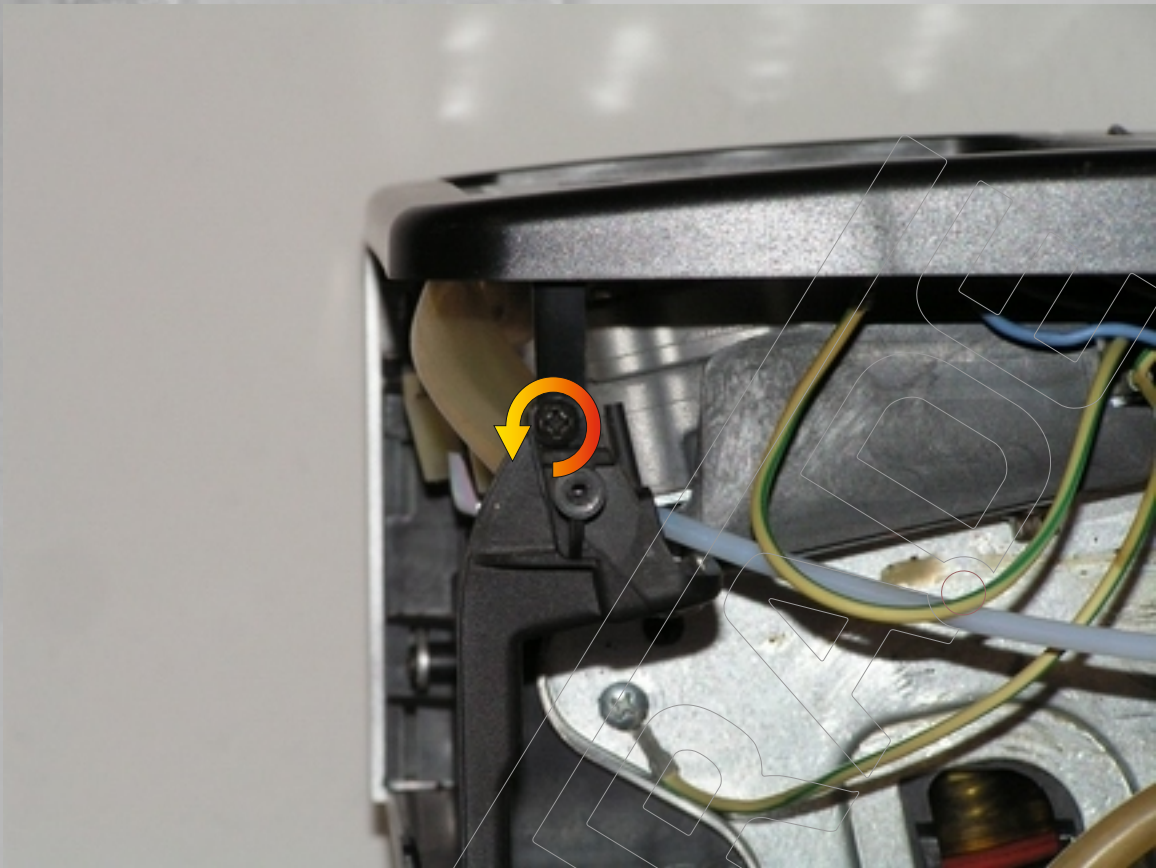
Tank entnehmen und mit der 2. Seitenwand genauso vorgehen.



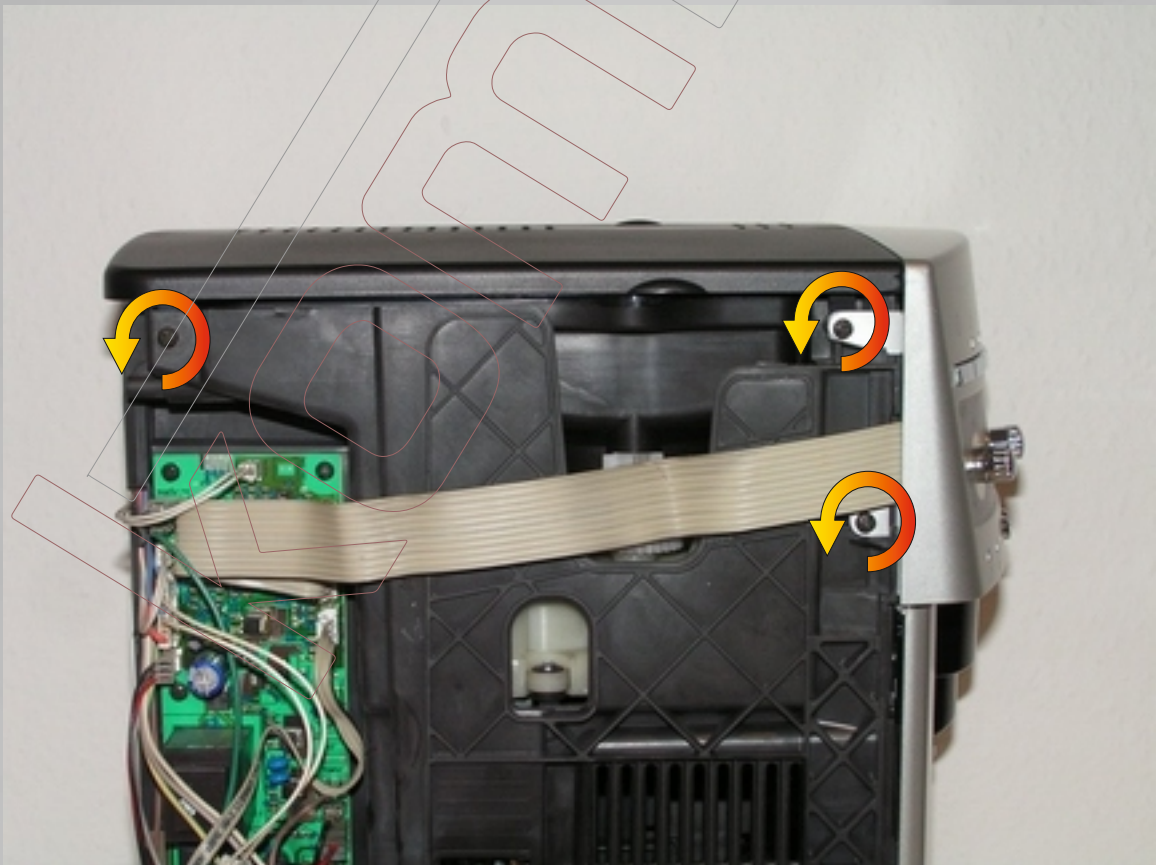
Die 2 Schrauben der Rückwand entfernen und diese abnehmen.



Diese 2 Schrauben entfernen.



Deckelhalteschraube entfernen.



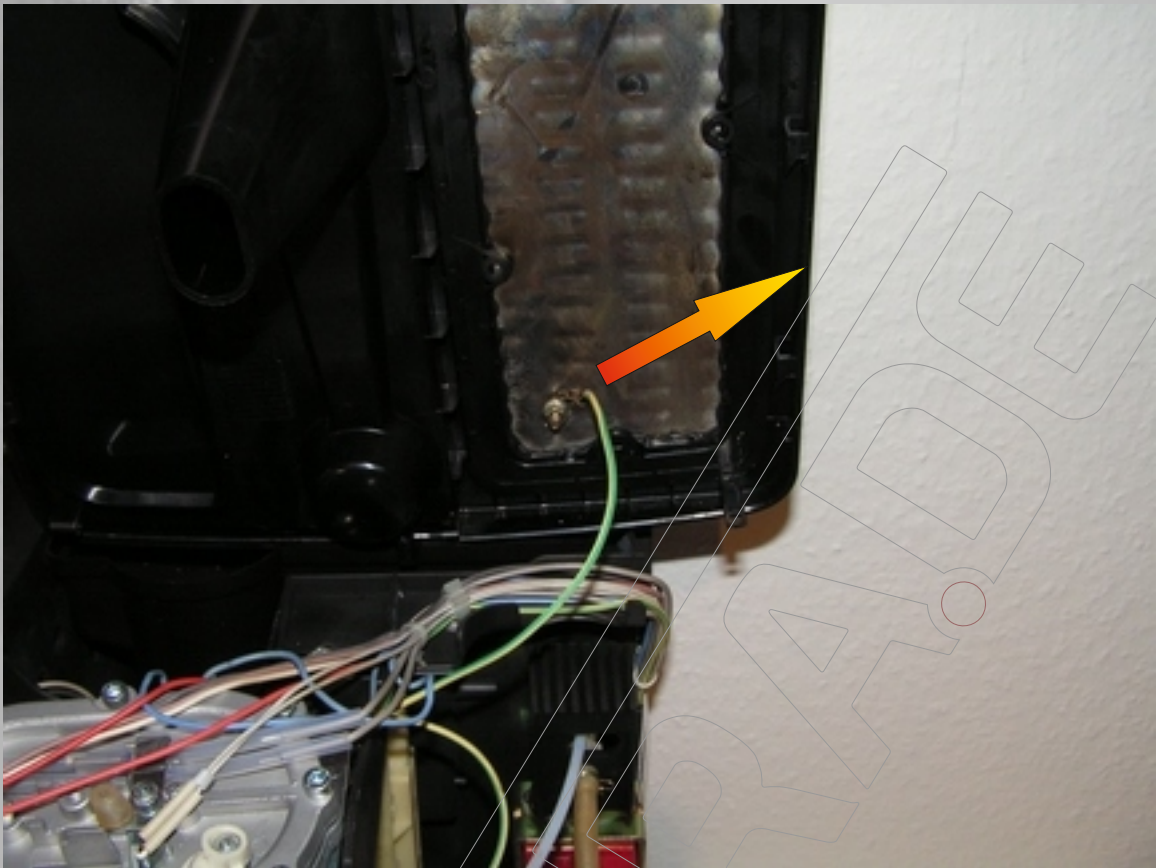
Schließlich auch diese 3 Schrauben entfernen.



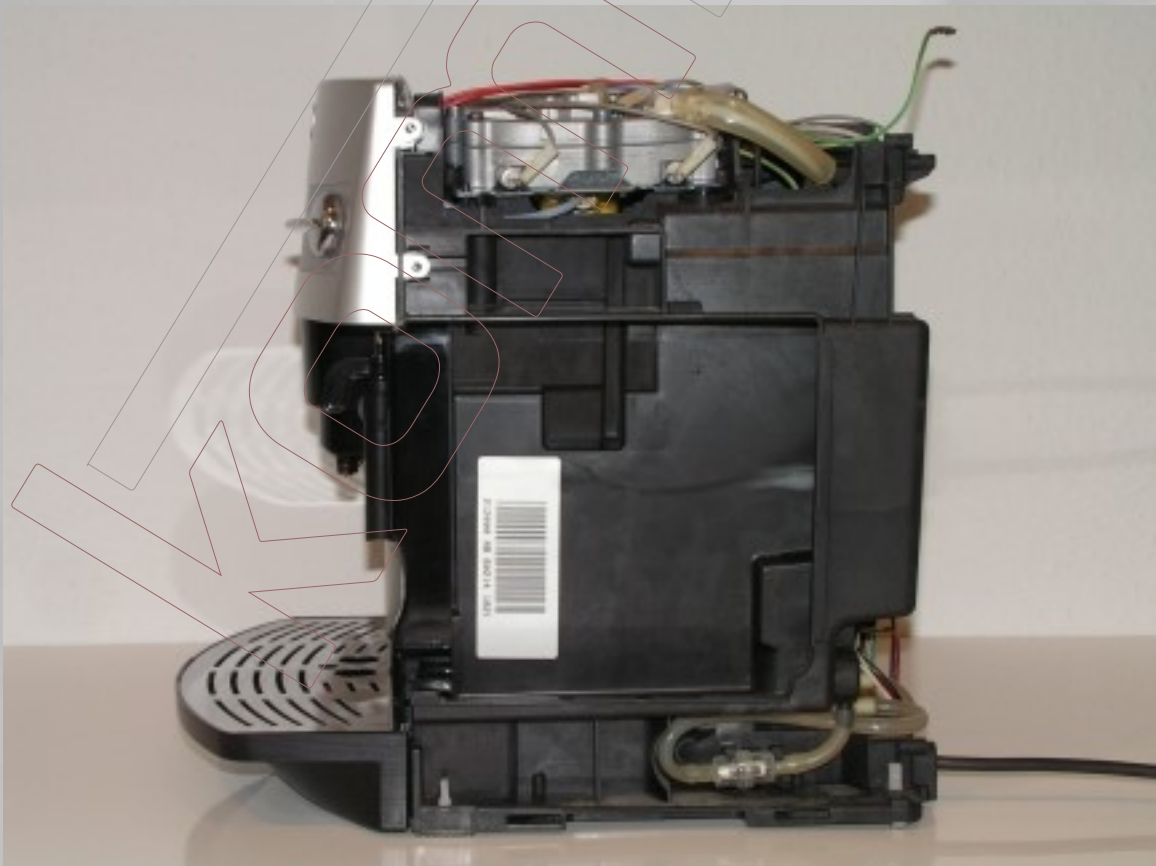
Deckel hinten anheben und etwas daran ziehen.



Dabei vorne an der Frontblende etwas nachhelfen, da die Blende über den Deckel greift und mit 2 Klemmnasen den Deckel hält (blaue Pfeile).



Wenn vorhanden, den Erdungsanschluß abziehen und Deckel wegnehmen.

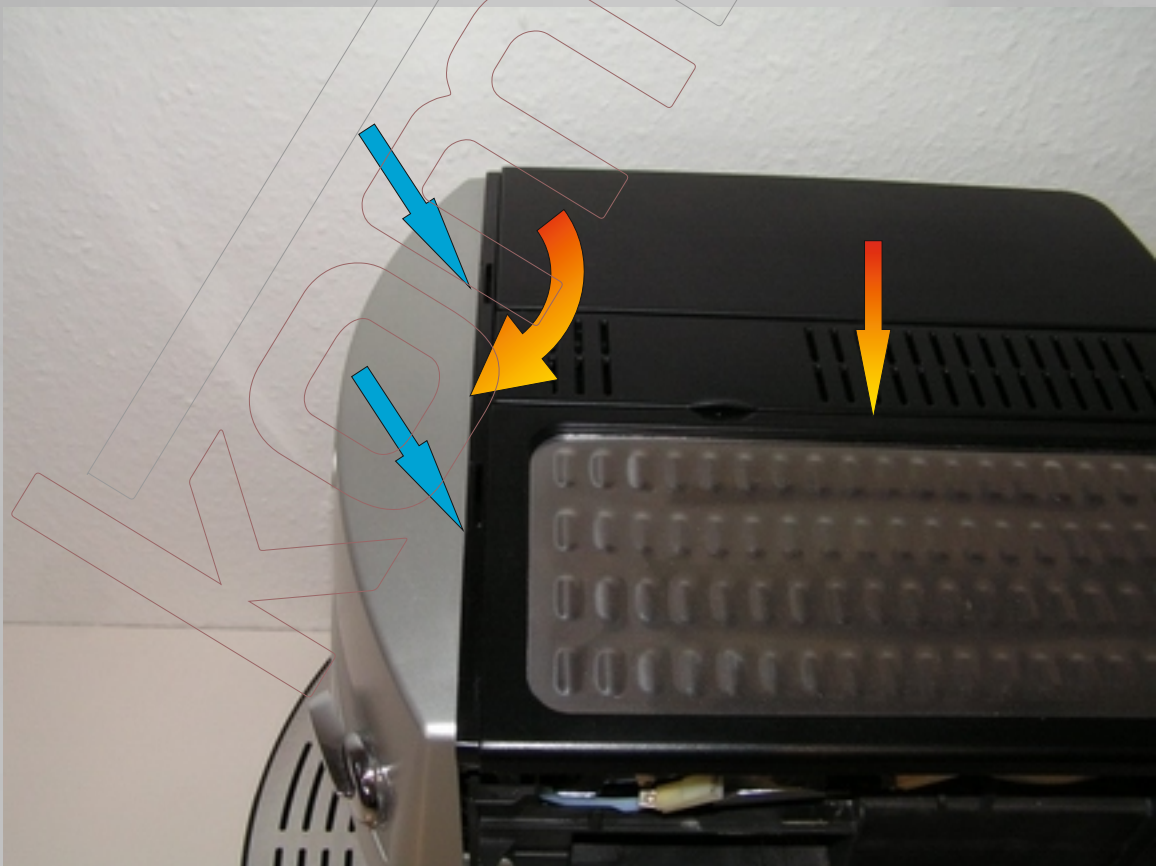


So sieht es dann aus.

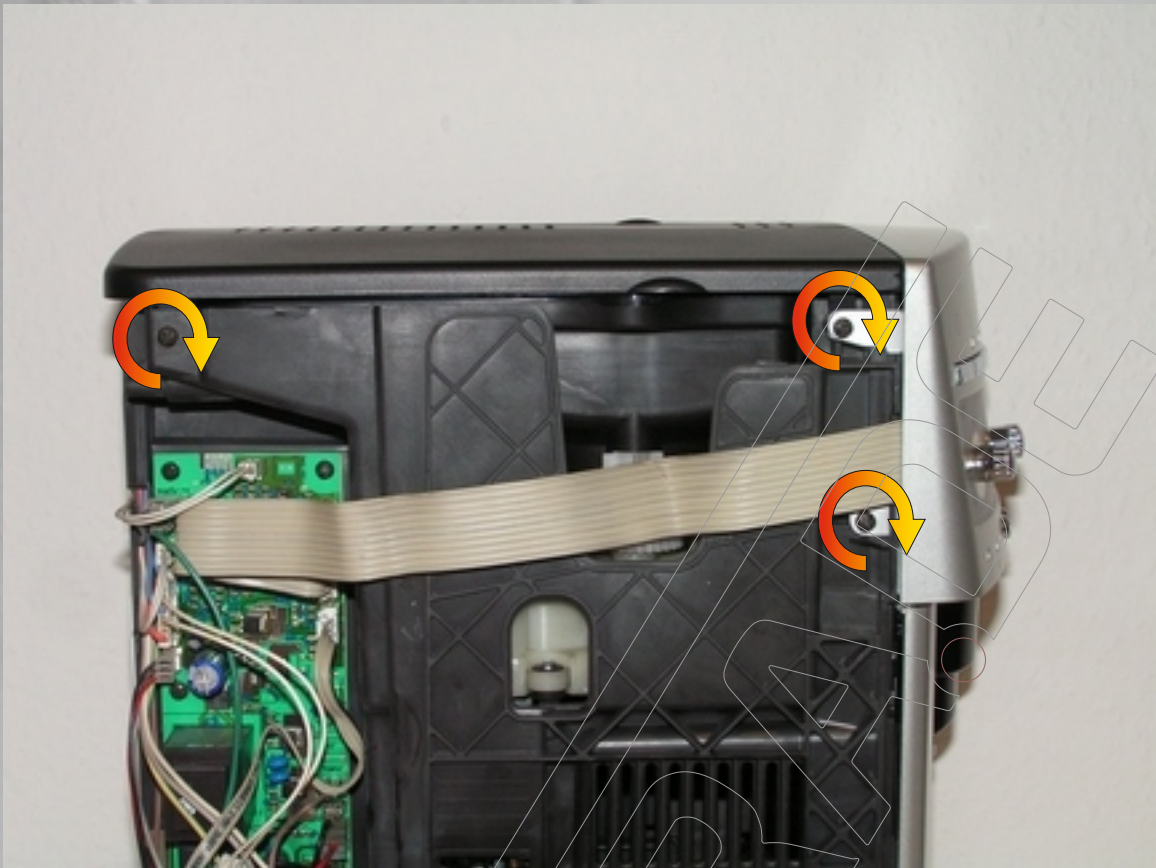




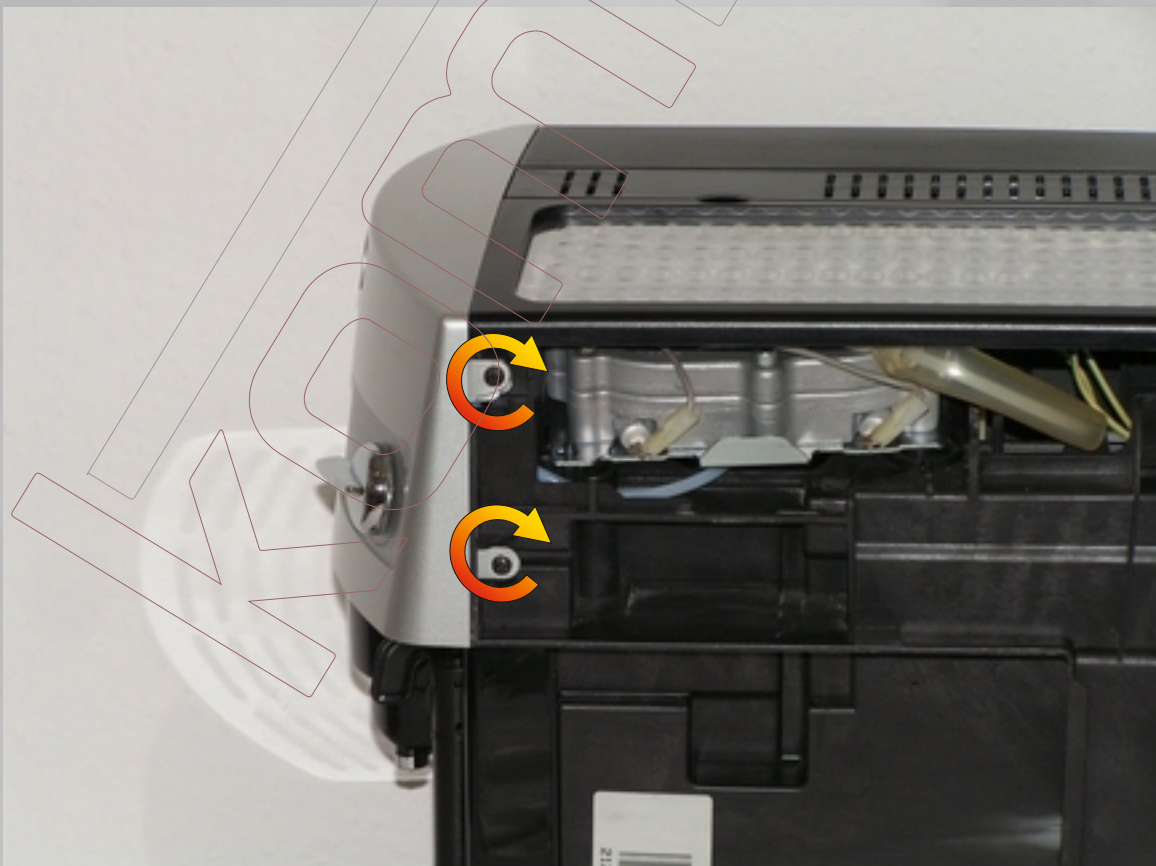
Beim Zusammenbau unbedingt (wenn vorhanden) die Erdung der Metallplatte wieder anschließen.



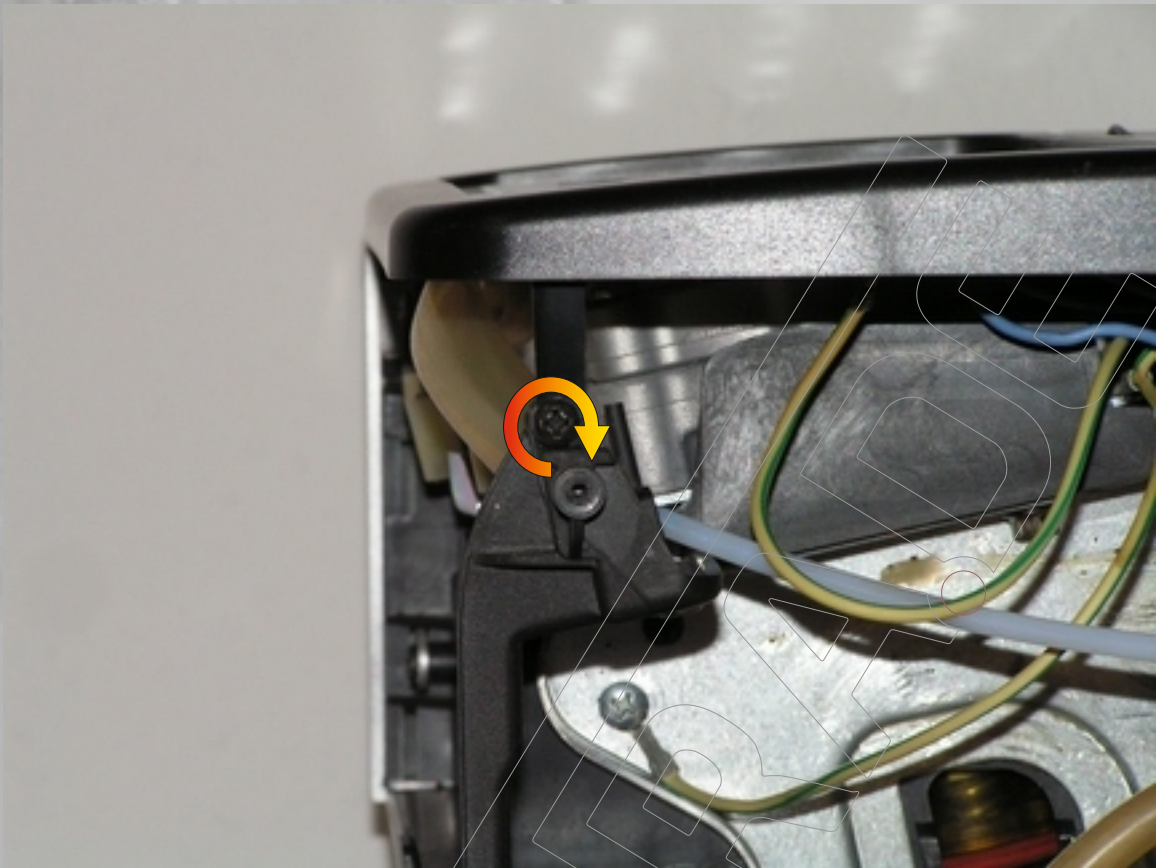
Deckel auflegen und vorne unter die Front fädeln, so dass die Haltenasen einrasten.



Schrauben wieder eindrehen.



Ebenso hier...



... und hier.



Rückwand oben einfädeln und mit den 2 Schrauben befestigen.



Seitenwand oben einfädeln, randrücken...



... und vorschieben.



Das Gleiche bei der 2. Seitenwand.



Alle 4 Schrauben eindrehen - FERTIG!

Die nötigen Ersatzteile zur Reparatur Ihres Delonghi Kaffeevollautomaten finden Sie hier:  
<https://komtra.de/delonghi-ersatzteile.html>